

Garantie
de 5 à 10 ans

Réverbère ajustable

F-AESL



LM70 à 52 000 hrs



OPTIONS DE CONFIGURATIONS

- ◆ Détecteur de mouvements
- ◆ Photocellulaire
- ◆ Contrôle à distance
- ◆ DALI
- ◆ Graduable 0-10V
- ◆ Onze type de photométries disponibles
- ◆ Voltage d'entrée 100-277V 50/60Hz ou 347V-480V 50/60Hz



Caractéristiques

Boîtier	Moulage d'aluminium
Lentille	Motif anti-éblouissement
Dissipateur thermique	Profilé aluminium
DEL	Lumileds 3030, Lumileds 5050
Pilot	Mean Well
Facteur de puissance	0,93
CRI	>70 et 80
Température Kelvin	3000K-5000K
Lumens	21 000 - 50 000 Lms
Lumens/watts	140-170 Lms/watts ± 5%
Durée de vie	Plus de 50 000 heures
Certifications	cUL/DLC/UL/RoHS/FCC/CE
Conditions d'opérations	-40°C à 50°C
Étanchéité	IP-66
Garantie limitée	5 ans, 8 ans et 10 ans

Caractéristiques			
Puissance	150W	240W	300W
Lumens 140 lm/w (P)	21 000 lms	33 600 lms	42 000 lms
Lumens 170 lm/w (XP)	25 500 lms	40 800 lms	50 000 lms
Dimension (mm)	L:640 l:430 H:190	L:640 l:430 H:190	L:640 l:430 H:190
Poids (Kg)	11Kg	11,2 Kg	11,6 Kg

Guide de commande

Pour commander le produit désiré, intégrez successivement les codes respectifs répondants à vos besoins dans chacun des encadrés suivants:

F-AESL							
--------	--	--	--	--	--	--	--

Modèle	Puissance*	Photométrie	Alimentation	Kelvin	Fixation	Option	Boîtier
F-AESL	150W 15P	Type 2M 2M	100-277V V2	3000K 30	60 mm A	Aucun 0	Noir BK
	240W 24P	Type 3L 3L	347V-480V V3	4000K 40	Trunion B	Photocell PH	Bronze BR
	300W 30P	Type 4M 4M		5000K 50	Fixe carré C	Détecteur DO	Blanc WH
	150W 15XP	Type 5M 5M		5000K 57	Fixe rond D	Graduable DI	
	240W 24XP	Type 5W 5W				Smart control SM	
	300W 30XP	Type 5L 5L					

Fixation:

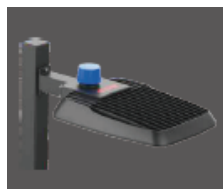
Type A



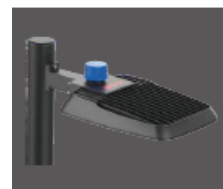
Type B



Type C

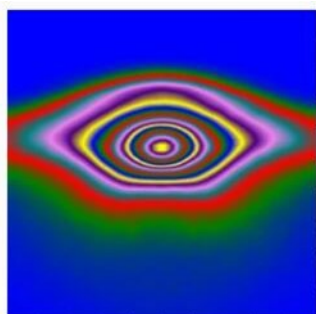


Type D

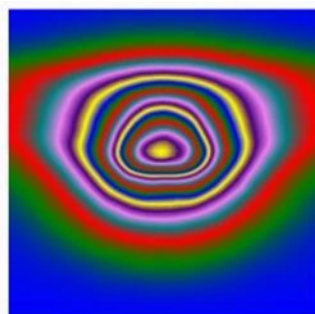


Photométrie:

Type 2M



Type 3



Type 5

