



Applications:

Édifices commerciaux
Complexes résidentiels
Écoles/hôpitaux
Complexes sportifs
Parcs de stationnements
Réseaux portuaires
Aérogares/métros
Ponts/viaducs
Hôtels
Parcs/zones résidentielles

Caractéristiques

Boîtier	Moulage d'aluminium
Lentille	Verre trempé
Angle de diffusion	120 degrés
DEL	Lumileds SMD2835
Pilot	cUL
Facteur de puissance	0,90
CRI	>80
Température Kelvin	3000K-5000K
Lumens (5000K)	3 965 - 9 288 Lms
Lumens/watts	115-138 Lms/watts ± 5%
Durée de vie	Plus de 50 000 heures
Graduable	1-10V
Conditions d'opérations	-20°C à 50°C
Étanchéité	IP-65
Certifications	cUL/UL/DLC Premium /CE/SAA
Garantie limitée	5 ans

Caractéristiques

	35W	55W	75W
Puissance	35W	55W	75W
Lumens	4 200 lms	6 600 lms	9280 lms
Dimension (mm)	L:428 I:304H:88	L:428 I:304H:88	L:428 I:304H:88
Poids (Kg)	6,5Kg	6,5 Kg	6,5 Kg

Guide de commande

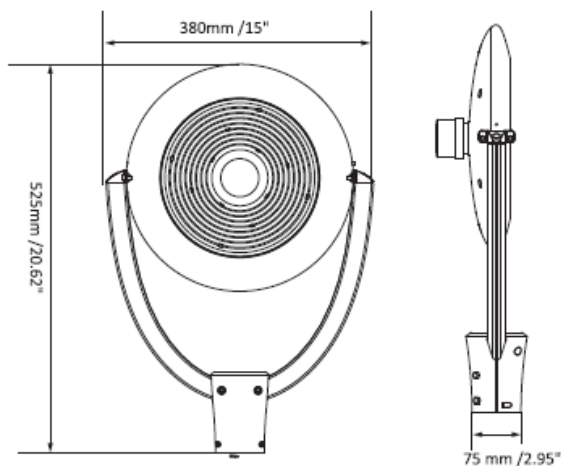
Pour commander le produit désiré, intégrez successivement les codes respectifs répondants à vos besoins dans chacun des encadrés suivants:

F-HUST		V2			
--------	--	----	--	--	--

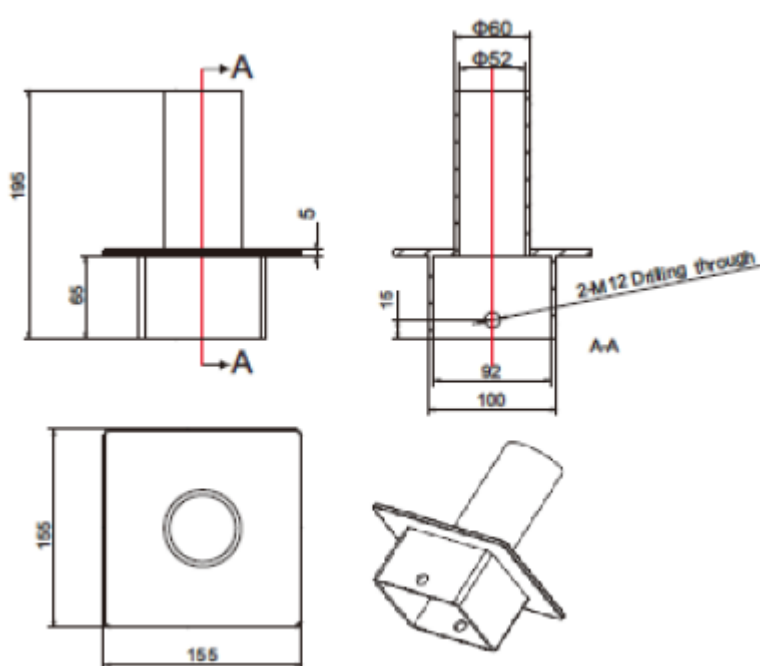
Modèle	Puissance	Alimentation	Kelvin	Boitier	Photocell					
F-CSGL	35W	35	100-277V 50/60 Hz. Mvolt	V2	4000 K	40	Brun	BR	Non	0
	55W	55			3000/4000/5000 K	3CT	Noir	BK	Oui	1
	75W	75								

Adaptateur - pour poteau carré 4 pouces - Tenon 60mm **F-CSGL 04P60 MM**

Dimensions:



Adaptateur 04P60:



Installation:

