



- ⇒ **Puissance ajustable**
- 10W/12W/15W/18W/22W
- ⇒ **Température Kelvin ajustable**
- 30K/35K/40K/50K/57K/6500K

Avantages multiples

- ◇ Branchement 6 en 1 avec le même tube:
 - ◇ Branchement « ballast compatible »
 - ◇ Type A en 100-277/347VAC
 - ◇ Branchement direct « double end power»
 - ◇ Branchement direct « single end power»
 - ◇ Type B en 100-277/347VAC (ballast électronique seulement)
- ◇ Puissance ajustable
- ◇ Température Kelvin ajustable
- ◇ Finition en aluminium et polycarbonate qui résiste aux impacts et aux vibrations qui répond aux normes de sécurité du Québec
- ◇ Conforme aux normes électriques de l'Amérique du Nord
- ◇ Allumage instantané sans bourdonnement
- ◇ Garantie 5 ans
- ◇ L90 de 36 000 heures

L70 à 50 000 hrs



Caractéristiques

Tubes dimensions	1 200 mm
Tubes DEL - Finition	Aluminium et Polycarbonate
Lentille	Givrée
Angle de diffusion	120 degrés
Voltage compatible	100-277/347VAC
Branchement	Type AB
Facteur de puissance	≥0,9
CRI	≥ 80
Température Kelvin ajustable	3 000K à 6 500K
THD	<20%
Lumens	1 300 à 2 935 Lms
Lumens/watts	135 Lms/watts ± 5%
Durée de vie	Plus de 50 000 heures
Protection de surcharge	2 kV
Conditions d'opérations	-20°C à 40°C
Classification IP	IP-22
Garantie limitée	5 ans
Certifications	cETL/RoHS/CE/DLC 5.1

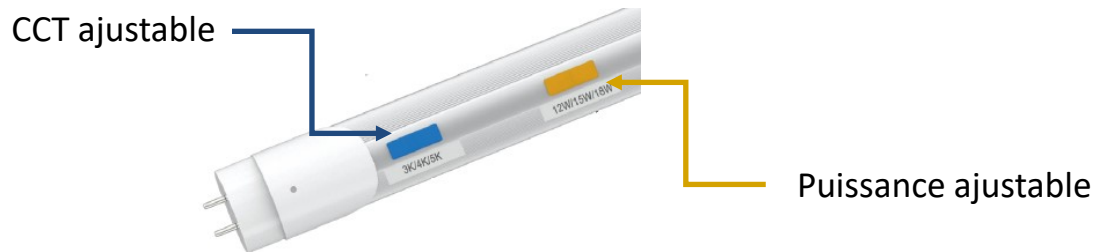
Caractéristiques			
Puissance	10W	15W	22W
Lumens (3000K)	1 334 lms	2 000 lms	2 934 lms

Description du projet:	Approbation:
Localisation:	Date: Quantité:

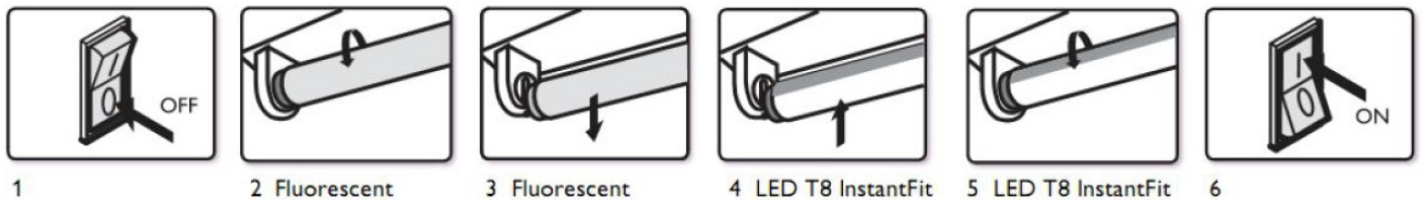
Guide de commande:

V-EDIT8	F22	AB	65KG1	347V
Modèle	Puissance Ajustable (5P)	Installation	Température Kelvin ajustable (5CCT)	Voltage d'entrée

E-EDIT8	10W/12W/15W/18W/22W	Type A+B	30/35/40/50/57/65K	100-277V/-347VAC
	F22	AB	65KG1	50/60Hz
				347V



Type A (ballast compatible)



Type B - Branchement sans ballast « single end power » et « double end power »

